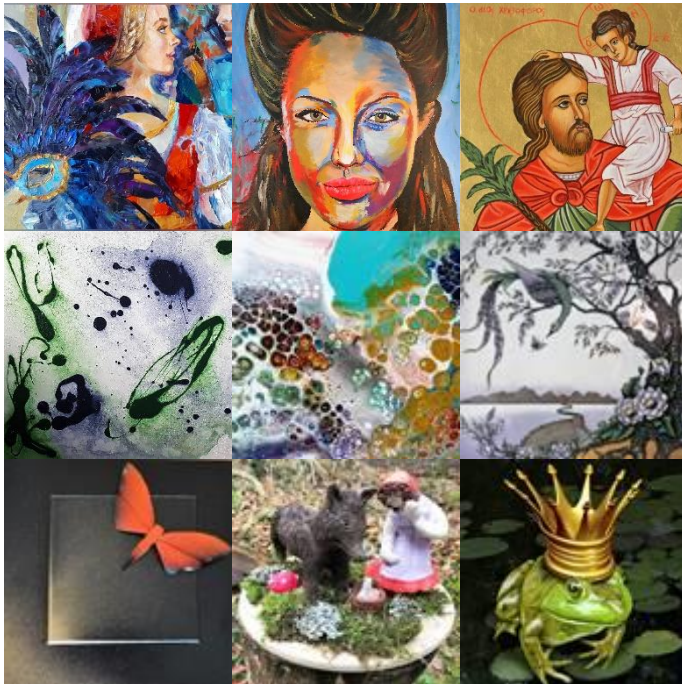




**EINLADUNG ZUR
KUNST-AUSSTELLUNG**
*märchenhaft im
Schloss Sargans, Galerie
Palais-Estrich*



Der Verein ArtClub rii und die ausstellenden
Künstlerinnen und Künstler laden recht herzlich zur Eröffnung
der Ausstellung

märchenhaft

Welten zwischen Phantasie und Wirklichkeit, eine grosse Vielfalt an
unterschiedlichen Kunststilen, Techniken, Medien und Inhalten
kann entdeckt werden. Der Reichtum an künstlerischer Phantasie
und Vorstellungskraft wird sichtbar.

Vernissage: Freitag 13. April 2018 ab 18.30 Uhr

Begrüssung: Schlossvogt Heinz Lutz,
Präsident Ortsgemeinde Sargans

Musik: Duo Estrela, Aleksandra Lartseva & Susanne Scheier

Ausstellungsraum

Schloss Sargans, Galerie Palais-Estrich
Unter Graf Hugo von Montfort (* um 1160, † 1228) wurde Anfang
des 13. Jahrhunderts die vermutlich schon bestehende kleine
Burganlage ausgebaut. Direkt unter dem eindrucksvollen
Krüppelwalmdach des Palais befindet sich der Estrich. Die
Konstruktion datiert aus dem Jahre 1516.

Ausstellende Künstlerinnen und Künstler

Bernd Hauswirth * Brigitte Backhaus * Galla Valieva
Karin Spendl * Anna Shesterikova * Eva Severa
Geni Wouda * Elsbeth Odermatt

Ausstellungsdauer: 14. April bis 16. Juni 2018

Öffnungszeiten: Täglich 10.00–12.00 und 13.30–17.30 Uhr
oder nach Absprache mit der Schlosspächterin

www.artclub-rii.ch

Wir freuen uns auf Ihren Besuch

